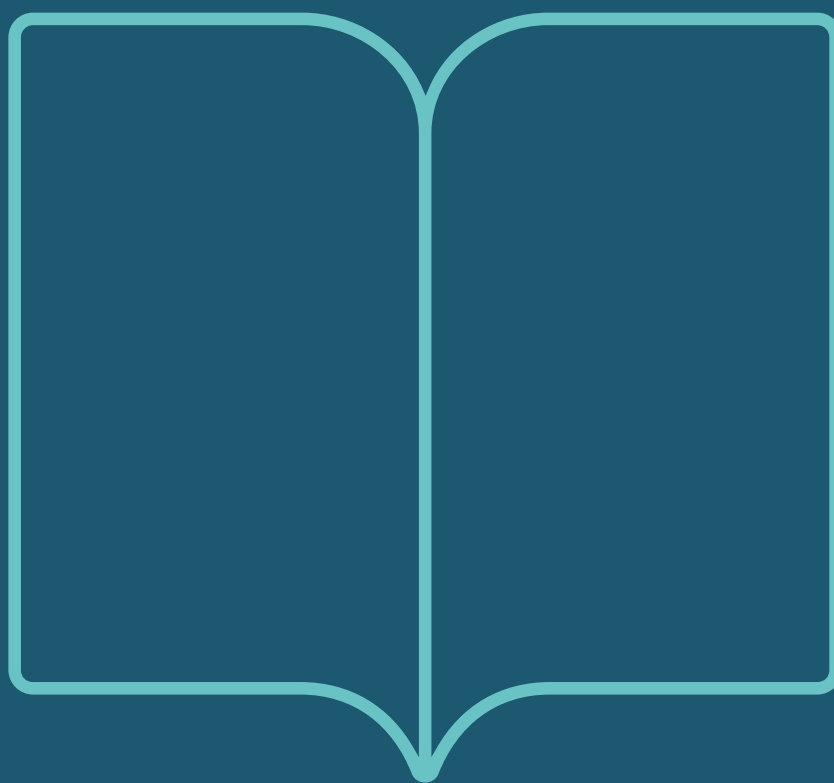


Et liv uden styrende rusmidler

novavi



# Novavi

# Designmanual

1. juli 2019

# Forord

I denne designmanual vises Fonden Novavis visuelle identitet og grafiske udtryk. Her kan du finde retningslinjer for brug af tekst og visuelle udtryk til brug i virksomhedens interne og eksterne kommunikation.

Fonden Novavi har mange forskellige aktiviteter. I forbindelse med Navneskiftet fra Lænke-ambulatorierne i 2016 var der et ønske fra bestyrelsens side om identifikation på tværs af virksomhedens aktiviteter. Derfor er der i designmanualen et logo, der skal bruges på al ekstern kommunikation. De enkelte afdelinger og aktiviteter har ikke selvstændige visuelle udtryk, men kan frit arbejde inden for rammerne af en fælles designmanual. Ønsket om identifikation betyder dog, at afdelingerne alle starter med Novavi (f.eks. Novavi Stofrådgivningen, Novavi Ung Revers og Novavi Herlev), og skal benytte den korrekte navngivning i den eksterne kommunikation.

Designmanualen henvender sig både til medarbejdere og eksterne leverandører, der skal producere præsentationsmateriale, merchandise, publikationer m.m., som har Fonden Novavi som afsender.

Det er vigtigt, at designmanualens retningslinjer overholdes i alt materiale, der udarbejdes i Fonden Novavis regi. Derfor skal alle større produktioner f.eks. websites, messemateriale, reklamer etc. godkendes i kommunikationsafdelingen. Hvis man har et behov for at producere materiale, der ikke følger designmanualens retningslinjer, skal man henvende sig til kommunikationsafdelingen.

Venlig hilsen

**Novavi**

# Designmanual sammenfatning

Her følger en kort sammenfatning af designmanualens rammer. Husk, at hvis du er i tvivl om noget, så find uddybning i designmanualen, eller kontakt kommunikationsmedarbejderen hos Novavi.

- Når man laver kommunikationsprodukter, skal man huske på, at afsenderen altid er Novavi. Det betyder, at produkterne altid skal indeholde et tydeligt Novavi-logo.
- I Novavi er der kun et logo, som altid skal bruges. Dette sikrer genkendelighed på tværs af aktiviteter og sørger for, at bredden i Novavis produkt-portefølge vises.
- Aktiviteter og afdelinger har altså ikke egne logo, men skal altid benytte Novavi logoet.
- Alle afdelinger og aktiviteter indledes med et Novavi (f.eks. Novavi amager, Novavi Ung Revers, Novavi Stofrådgivningen). Denne navngivning skal altid benyttes.
- Novavi benytter 2 typografier Panton og Arial. Hvis man bruger et program, hvor der ikke er mulighed for at benytte en af disse, skal man konsultere kommunikationsmedarbejderen hos Novavi om hvilken skrifttype, man så må bruge.
- Farvepaletten må bruges frit, men tænk over, hvordan farver fungerer indbyrdes.
- Mht. billeder, så skal man så tænke over målgruppen og billedets kvalitet. Der er ikke regler om motiv, men der henstilles til omtanke ved brug af billeder.
- Hvis man skal arbejde med ikoner/grafik, så er der en pakke ikoner, man skal benytte sig af. Kontakt kommunikationsafdelingen, hvis du ikke kan finde dem.
- Videoer skal være tekstet og indeholde synligt Novavi logo gennem hele videoen.

# Indhold

<b>Forord</b> .....	<b>2</b>
Sammenfatning.....	3
<b>Grundelementer</b> .....	<b>5</b>
Logo.....	6
Farver .....	10
Typografi .....	12
Billeder .....	14
Ikoner .....	16
<b>Brevlinje</b> .....	<b>18</b>
Visitkort.....	19
Brevpapir .....	20
<b>Skiltning</b> .....	<b>21</b>
<b>Tryksager</b> .....	<b>24</b>
Patient- og aftalekort.....	25
Brochurer .....	26
Produktark- og folderskabelon .....	33
Flyers .....	34
Plakater .....	36
Roll-ups.....	37
Messevæg og bord.....	39
Annoncer .....	41
<b>Elektronisk</b> .....	<b>42</b>
E-mailsignatur.....	43
Powerpoint.....	44
Website .....	45
Sociale medier.....	46
Video .....	47



## Logo og tagline

---

novavi

Et liv uden styrende rusmidler

---

### Logo

En åben, harmonisk og imødekommende logotype der balancerer det humanistiske og behandlingsfaglige aspekt. Prikken over i'et erstattes af en accent, der fremhæver sidste stavelse; vi, som en reference til fællesskabet.

### Tagline

Taglinen skaber koblingen mellem Novavis identitet og virke.

Taglinen placeres alene – primært i øverste venstre hjørne overfor logo i øverste højre hjørne. Se eksempler i afsnittet "Tryksager".

Hvis overskriften er identisk med taglinen udgår denne.

## Logo varianter

---

### Primære logo

novavi



### Sekundære logo

novavi

novavi

novavi

---

Logo anvendes primært i blå eller negativ afhængig af den baggrund det placeres på. Formål er at opnå størst mulig visuel effekt. Logo kan som sekundær mulighed anvendes i en af de øvrige farve fra farvepaletten. Sort anvendes kun i tilfælde hvor primære eller sekundære logoer ikke er en mulighed.

Logo placeres i formatets øverste højre hjørne. Alternativt placeres logo i et af de øvrige tre hjørner.

## Logo – minimumsstørrelse og afstand

---

### Minimumsafstand



### Minimumsstørrelse

Trykte materialer: 25 mm

Digitale medier: 120 px



---

For at logo altid står klart og tydeligt frem, skal der være et minimum af luft til andre elementer. Logo må ikke gengives mindre end de angivne mål. Der er ingen øvre grænse for størrelsen.



# Logo og aktiviteter/ydelser

## Novavi



## Aktiviteter/ydelser

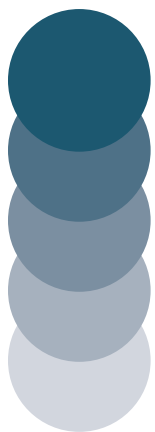


Novavi er et samlende brand, der sikrer genkendelighed gennem hele virksomhedens kommunikation. Derfor er der ét logo, der skal bruges på tværs af afdelinger og aktiviteter.

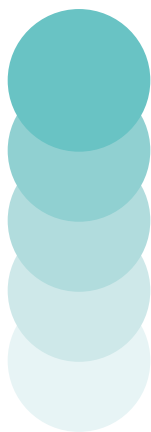
Under det samlende brand har Novavi forskellige aktiviteter/ydelser, der navngives med Novavi efterfulgt af navnet på aktiviteten (f.eks. Novavi Ung Revers). Der er altså ikke logo eller en særlig designstil til de enkelte aktiviteter. Der skal altid indgå Novavi logo i kommunikationen (se regler for brug af logo).

# Farver

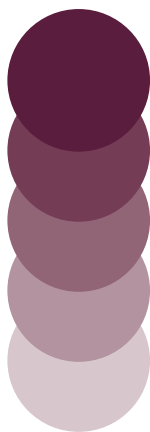
---



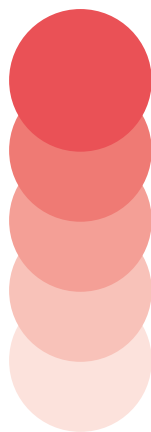
cmyk 90 55 40 20  
 rgb 57 89 111  
 hex 39596f  
 PMS 7708



cmyk 59 0 27 0  
 rgb 138 193 195  
 hex 8ac1c3  
 PMS 2227



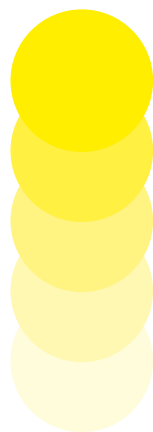
cmyk 65 100 55 35  
 rgb 80 35 62  
 hex 50233e  
 PMS 690



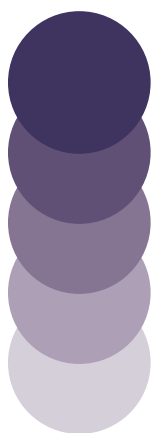
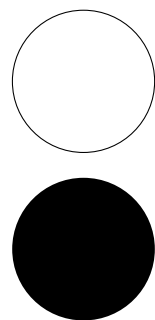
cmyk 0 80 58 0  
 rgb 204 82 86  
 hex cc5256  
 PMS 710



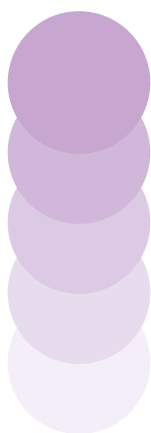
cmyk 88 75 65 0  
 rgb 71 78 88  
 hex 474e58  
 PMS 7547



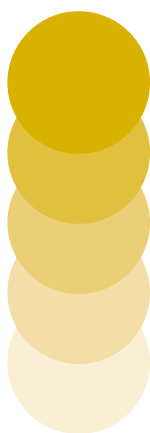
cmyk 0 0 100 0  
 rgb 255 237 0  
 hex ffed00  
 PMS Yellow



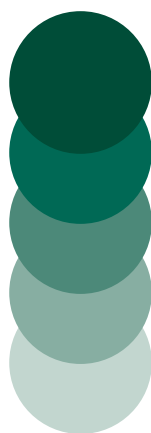
cmyk 92 92 45 5  
 rgb 62 55 94  
 hex 3e375e



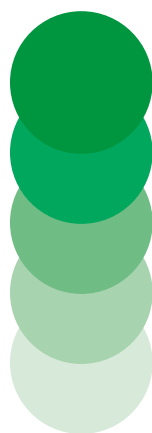
cmyk 25 40 0 0  
 rgb 189 165 204  
 hex bda5cc



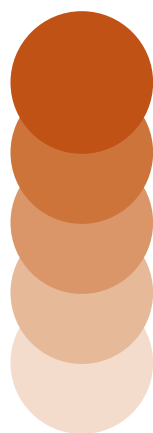
cmyk 4 20 100 16  
 rgb 206 177 23  
 hex ceb117



cmyk 100 0 70 64  
 rgb 0 78 60  
 hex 004e3c



cmyk 100 0 100 0  
 rgb 40 149 72  
 hex 289548



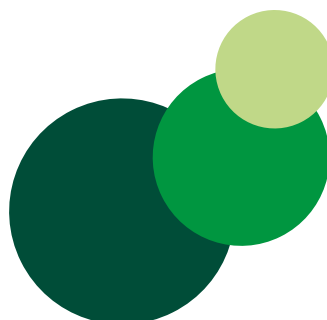
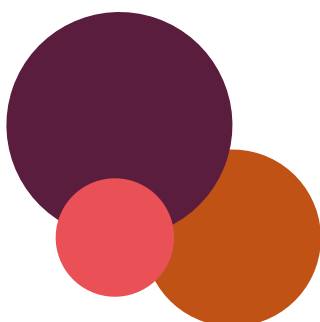
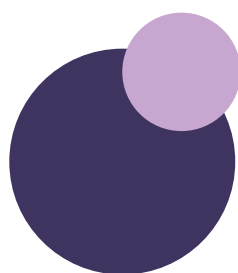
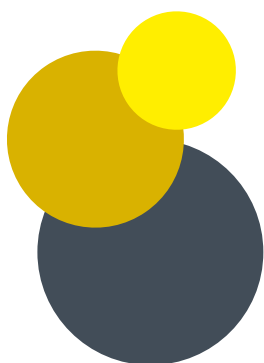
cmyk 16 75 100 11  
 rgb 168 83 32  
 hex a85320

---

Det anbefales at benytte 2-3 farver, der supplerer hinanden, og altid have fokus på læsbarheden i skriftfarven. Alle farver kan tones.

## Farveharmonier – eksempler

---



---

Blå og bordeaux er primærfarver. Det anbefales at benytte 2-3 farver, der supplerer hinanden, og altid have fokus på læsbarheden i skriftfarven. Alle farver kan tones.

## Typografi – primær

---

### Panton

abcdefghijklmnop  
qrstuvwxyzæøå  
ABCDEFGHIJKLMN OP  
QRSTUVWXYZÆØÅ

**abcdefghijklmnop  
qrstuvwxyzæøå  
ABCDEFGHIJKLMN OP  
QRSTUVWXYZÆØÅ**

---

### Panton

Panton er den primære font og anvendes til al materiale, fra trykte udgivelser til skærmgrafik. Fonten indeholder både skriftsnit og ikoner. Tekst sættes primært i minuskler (små bogstaver). Mindre sætninger eller ord kan sættes i majuskler (store bogstaver). Panton kan købes og downloades på [www.fontfabric.com/fonts/panton/](http://www.fontfabric.com/fonts/panton/)

## Typografi – Microsoft Office

---

Arial

abcdefghijklmnop  
qrstuvwxyzæøå  
ABCDEFGHIJKLMN OP  
QRSTUVWXYZÆØÅ

**abcdefghijklmnop  
qrstuvwxyzæøå  
ABCDEFGHIJKLMN OP  
QRSTUVWXYZÆØÅ**

---

### Arial

Arial anvendes i Microsoft Office programmer, hvor Panton ikke er en mulighed.

# Billeder

---



---

Det er vigtigt, når man vælger billeder, at man har fokus på det budskab, billederne indgår i, samt hvilken målgruppe man henvender sig til. Hvis man bruger billeder af mennesker, skal man tænke over, hvorvidt målgruppen kan identificere sig med personen. (...skal der vælges billeder, målgruppen kan identificere sig med)

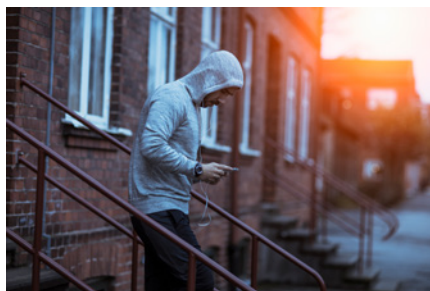
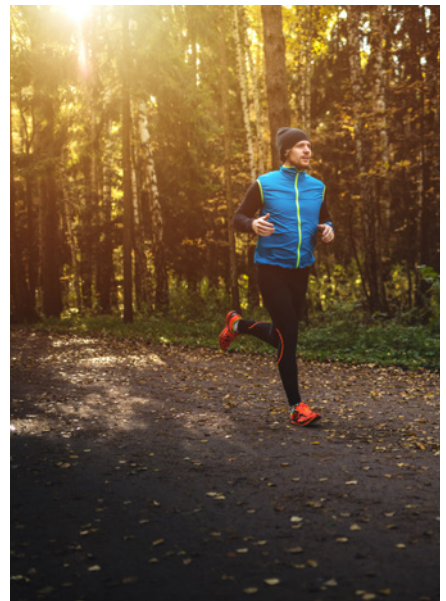
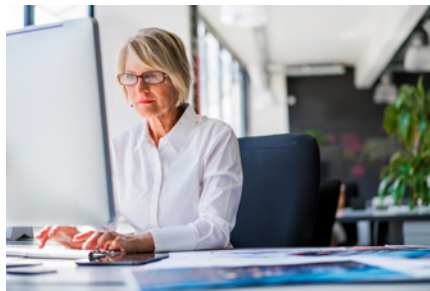
Billederne skal være lyse og tydelige i motivet, og skal underbygge de omkringliggende (tekstens) budskaber. Miljø og personer skal afbildes ærligt og autentisk.

Der må som udgangspunkt kun bruges billeder, der ligger i mappen "Novavi materialer" på F-drevet. Hvis man skal indkøbe nye billeder, skal de godkendes i kommunikationsafdelingen og gemmes i ovenstående mappe. Alle billeder kan i udgangspunktet benyttes til alle materialer og aktiviteter. Der er således ikke bestemte billeder, der tilhører bestemte afdelinger eller aktiviteter. Der skal udvises omhu i brugen af billeder, og der må ikke downloades billeder fra f.eks. google, med mindre man har sikret sig, at billedet ikke er copyright beskyttet.



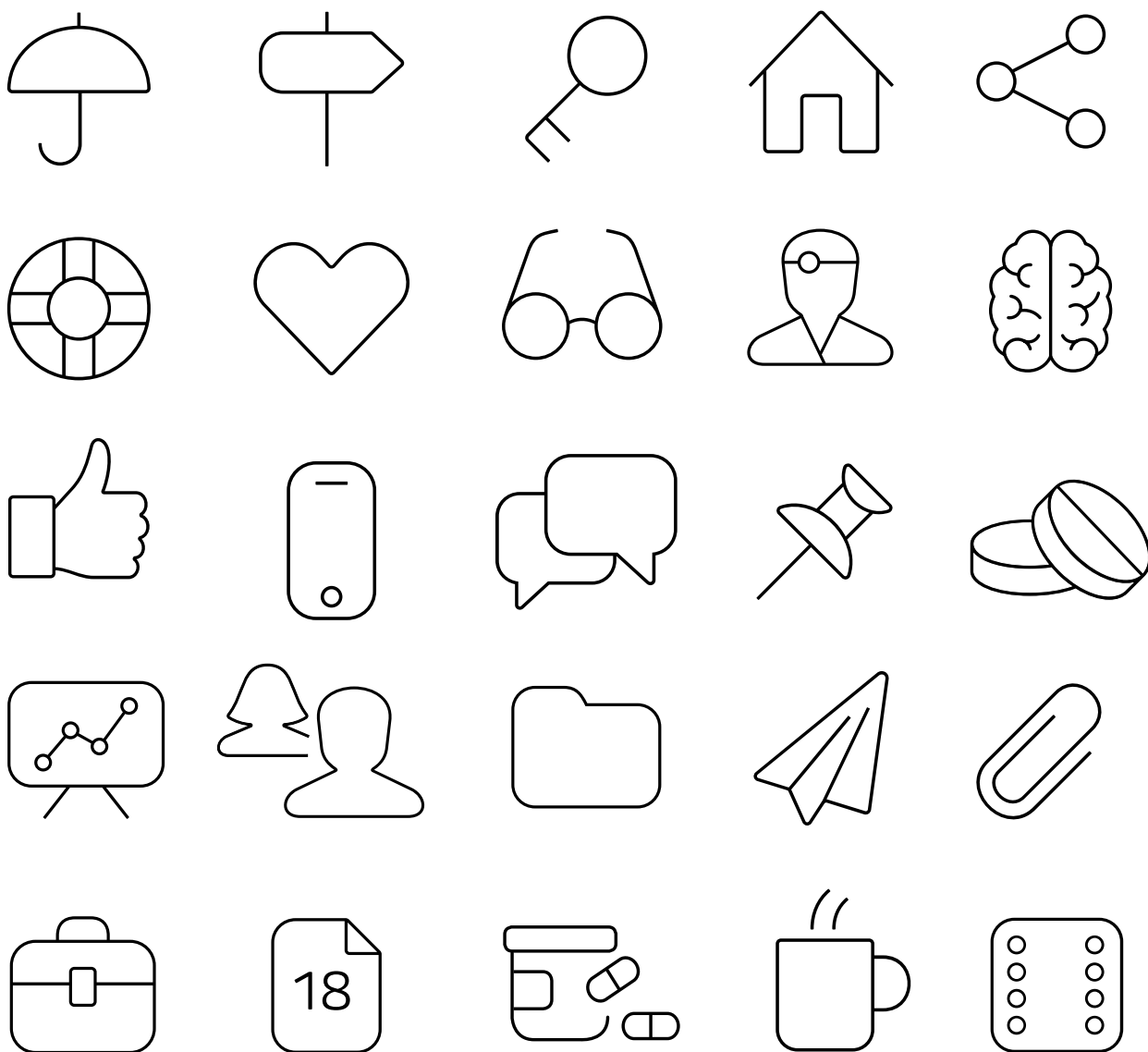
# Billeder

---



# Ikoner

---



---

Ovenstående er den ikon-stil, som bruges i Novavi. Ikoner er en del af fonten Panton. Hvis der udvikles nye ikoner, skal stil og formgivning følge designet. Nye ikoner sendes til godkendelse i kommunikationsafdelingen og det skal sikres, at Novavi har rettigheder til ubegrænset brug.



## Ikoner – eksempel

---



---

Ikoner kan anvendes både selvstændigt eller flere kombineret med tekst til infografik. Se flere eksempler på brug af ikoner i afsnittet "Tryksager".



## Visitkort

---

Et liv uden  
styrende rusmidler

novavi

**Jakob Egelund**

Kommunikationskonsulent

Telefon 39 45 54 55

Direkte 39 45 54 69

jaeg@novavi.dk

Novavi

Peter Bangs Vej 1, bygning 8, 4. sal  
2000 Frederiksberg

www.novavi.dk

---

Visitkort til Novavi og afdelinger under Novavi har alle den samme opbygning og bagside med tagline.  
Visitkort kan bestilles igennem kommunikationsmedarbejderen.

# Brevpapir

novavi

Fornavn Efternavn  
Adresse nr  
Postnummer By  
Evt. attention

Side 1/2  
12 marts 2019

Novavi [Afdeling]  
Peter Bangs Vej,  
bygning 8, 4. sal  
2000 Frederiksberg

Telefon 39 45 54 55  
novavi@novavi.dk  
www.novavi.dk

CVR.nr. 56753117

## Class aptent taciti sociosqu ad litora torquent per

Per inceptos himenaeos. Ut imperdiet ultrices mi vitae rhoncus. Sed mollis arcu justo, vitae hendrerit sem aliquet et. Nulla lobortis congue augue, vitae facilisis erat dictum et. Donec sagittis sapien at consectetur aliquam. Nunc at interdum risus. Aliquam volutpat diam in congue laoreet. Etiam blandit tortor eu ante vulputate ultricies eu eget odio. Aliquam aliquet egestas magna, at facilisis mauris ultrices et. Vestibulum elementum diam sapien, eu tempus nisi porta vitae.

Praesent at commodo neque. Nulla nec feugiat felis. Nunc dui ex, blandit non vehicula et, ultricies in lectus. Maecenas tincidunt nisi urna, vulputate ultrices tortor vulputate id. Cras molestie dignissim porta. Aenean euismod, odio vitae finibus varius, odio velit venenatis nunc, in finibus tortor orci non risus. In ut lacinia erat. Integer vel faucibus orci. Donec volutpat congue maximus. Nam gravida purus sed leo ornare ornare. Suspendisse non diam eget lacus porttitor venenatis a et orci. Vestibulum porta ligula et est sodales, sed imperdiet quam rutrum. Sed mollis nec lectus sit amet vehicula. Fusce et lectus imperdiet, viverra justo sed, iaculis metus. Integer accumsan sed nisi vestibulum pretium.

### Suspendisse pellentesque fermentum nisi

Fusce consequat, mi sed egestas sagittis, nibh arcu scelerisque ante, semper venenatis velit magna nec ex. Nullam aliquet lectus nec diam facilisis vulputate. Aenean eleifend ultricies neque. Morbi quis risus tincidunt nibh scelerisque elementum. Duis hendrerit placerat ante eget varius. Aliquam mauris dolor, commodo ac lectus tristique, tincidunt faucibus lectus. Duis pharetra libero non sodales maximus. In volutpat nulla purus, sed scelerisque lacus eleifend ullamcorper. Fusce nec purus mollis, tempus lorem iaculis, tincidunt turpis.

Quisque rutrum, velit ac eleifend ullamcorper, turpis orci posuere lorem, at rutrum diam magna accumsan enim. Sed ut mauris nunc. Interdum et malesuada fames ac ante ipsum primis in faucibus. Ut eros nisi, porta in felis et, hendrerit aliquet felis.

Med venlig hilsen

Fornavn Efternavn  
Titel

Et liv uden styrende rusmidler



## Skiltning

---



---

Skiltning på ambulatorierne mm. sættes med Pantone og logo. På skilte benyttes ikke tagline. Skiltene er enten printet på folie og opsat på alupanel eller folieret direkte på fx. glas. Blå er primær baggrundsfarve på skilte, alternativt grå.

## Skiltning – aktiviteter

---







# Patient- og aftalekort

**Novavi-ambulatorierne**

Novavi-ambulatorierne er offentlige behandlingssteder for alkoholafhængige samt deres pårørende, venner og kollegaer. Behandlingen foregår ambulant, dvs. at man ikke bliver indlagt. Ambulatorierne kan dog henvise til hospital eller behandlingshjem, hvis der er behov for det.

Det er gratis at blive behandlet hos Novavi, og man kan være anonym. Alle medarbejdere har tavshedspligt. Novavi kræver ikke noget afholdsløfte og borgeren bestemmer selv målet for behandlingen.

Hos Novavi samarbejder professionelle behandlere og frivillige kontakmedarbejdere, der selv har erfaring med alkoholafhængighed.

Læs mere på [www.novavi.dk](http://www.novavi.dk)

## Patientkort

Navn \_\_\_\_\_ tabus \_\_\_\_\_ Underskrift \_\_\_\_\_

Journalnr. \_\_\_\_\_

\_\_\_\_\_

\_\_\_\_\_

\_\_\_\_\_

\_\_\_\_\_

\_\_\_\_\_

\_\_\_\_\_

\_\_\_\_\_

\_\_\_\_\_

\_\_\_\_\_

\_\_\_\_\_

\_\_\_\_\_ dag d. \_\_\_\_\_ kl. \_\_\_\_\_ Behandler \_\_\_\_\_

\_\_\_\_\_ dag d. \_\_\_\_\_ kl. \_\_\_\_\_ Behandler \_\_\_\_\_

\_\_\_\_\_ dag d. \_\_\_\_\_ kl. \_\_\_\_\_ Behandler \_\_\_\_\_

\_\_\_\_\_ dag d. \_\_\_\_\_ kl. \_\_\_\_\_ Behandler \_\_\_\_\_

\_\_\_\_\_ dag d. \_\_\_\_\_ kl. \_\_\_\_\_ Behandler \_\_\_\_\_

\_\_\_\_\_ dag d. \_\_\_\_\_ kl. \_\_\_\_\_ Behandler \_\_\_\_\_

**Novavi Amager**  
Tårnby Sundhedshus,  
Kamillevej 4-6, 1. sal  
2770 Kastrup

Telefon 39 45 55 44

**Åbningstider**  
Mandag og torsdag:  
9.30-12.00 / 15.00-19.00  
Tirsdag, onsdag og fredag:  
9.30-12.00

**Telefontider**  
Mandag og torsdag:  
9.30-12.00 / 15.00-19.00  
Tirsdag, onsdag og fredag:  
9.30-12.00

# novavi

Afbud skal ske **senest** dagen før [www.novavi.dk](http://www.novavi.dk)

# Brochurer

---



210 x 276 mm



175 x 230 mm



A5, 148 x 210 mm



146,5 x 230 mm

---

Novavi brochurer benytter tre beskårede formater afhængig af indhold og omfang. Hvis påkrævet anvendes standardformater.

# Brochurer – Novavi

Her er Novavi

Amager	Helsingør	Korsør	Odense
Frederikssund	Hørlev	København	Ringsted
Glostrup	Hvidovre	Kege	Roskilde
Greve	Ishøj	Lyngby	Redovre

Novavi  
Peter Bangs Vej 7A  
2000 Frederiksberg  
Telefon 39 45 54 55  
novavi@novavi.dk  
www.novavi.dk

novavi

Vi hjælper dig til **et liv** uden styrende rusmidler

www.novavi.dk

## Fonden Novavi

Fonden Novavi er en non-profit virksomhed, hvis primære aktiviteter er rådgivning og behandling indenfor alkohol- og stofmisbrug. Med over 50 års erfaring med alkoholbehandling har vi etableret os som en af de vigtigste organisationer i Danmark indenfor misbrugsbehandling. Novavi, der tidligere hed Fonden Lærke-ambulatorierne i Danmark, har fokus på effektiv behandling, og tilrettelægger al behandling efter Sundhedsstyrelsens anbefalinger omkring misbrugsbehandling.

I Novavi er der fokus på forskning. Vi arbejder med effektivisering i forhold til egne behandlingstiltag, samarbejder med universiteter og hospitaler omkring en række forskningsprojekter. Igennem vi har stor fokus på at indgå samarbejder med fonde og andre aktører indenfor området, der kan tilvejebringe ny viden og hjælpe dem, der har brug for det.

Danmarks største udbyder af alkoholbehandling

Sundhedsstatistikken anslår, at cirka 140.000 danske borgere i dag har et alkoholmisbrug, de burde modtage behandling for. De kommer fra alle sociale lag og aldersrivi, men fælles for dem er, at de har brug for professionel hjælp til at komme ud af deres afhængighed.

Den hjælp kan de få hos Novavi. Vi har arbejdet med alkoholbehandling siden 1950 og driver i dag et stort antal ambulatorier. Her kan alle med et alkoholmisbrug komme direkte ind fra gaden og få kontakt med vores professionelle og erfarne medarbejdere. For mange af de 3.000 borgere, vi hvert år behandler, er det starten på et nyt og bedre liv uden alkoholproblemer.

Som aktør på misbrugsområdet betragter Novavi det som sin pligt at deltage i samfundsbatten, og bidrage med at skabe fokus på problemstillinger omkring alkohol og andre rusmidler.

**Fonden Novavi har en bred vifte af aktiviteter, bl.a.:**

- Alkoholbehandling
- Stofbehandling
- Bosted til misbrugsramte
- Familiebehandling og tilbud til pårørende
- Forsknings samarbejde med div. universiteter og fonde
- Rådgivningsaktiviteter for div. offentlige institutioner og private virksomheder
- Tæt samarbejde med frivillige organisationer.

## Et typisk behandlingsforløb

- 1 Første besøg**
  - Samtale med en alkoholbehandler eller læge
  - Absinensbehandling og/eller anden medicinsk behandling opstartes efter behov.
- 2 Indledning af behandlingen**
  - Ca. 3 individuelle samtaler = herunder tilbud om samtale hos ambulatoiets læge.
- 3 Det ambulante behandlingsforløb**
  - Individuelle samtaler hos alkoholbehandler ca. hver 14. dag, evt. med hjemmetræningsopgaver
  - Undervisning og evt. gruppebehandling
  - Tilbud om inddragelse af familie og pårørende.
- 4 Efterbehandling**
  - Individuelle samtaler hos alkoholbehandler ca. hver 2.-4. måned, evt. med hjemmetræningsopgaver.

## Novavi Profilbrochure

Brochurerdesignet er enkelt og skaber via brug af typografi og ikoner en læsbar og overskuelig opsætning for læseren. Billeder bruges kun som helsides fotos og gerne med citater på. Bagsiden er kun til kontaktinformationer. Tagline bruges her som overskrift og et eller flere ord fremhæves i fed skrift. Brochuren er i format 210 x 276 mm

# Brochurer – Alkohol

Her er Novavi

Du behøver ingen aftale for at møde op i åbningstiden. Uanset hvor du bor, er alle ambulatorier åbne for dig.

Se åbningstider og læs mere på [novavi.dk](http://novavi.dk)

Amager Telefon 39 45 55 44	Isbjerg Telefon 43 73 82 24
Frederiksaaund Telefon 39 45 54 40	Køge Telefon 39 45 56 66
Glostrup Telefon 39 45 55 00	Lyngby Telefon 39 45 55 55
Greve Telefon 43 90 00 06	Roskilde Telefon 39 45 56 00
Hørlev Telefon 39 45 57 00	Rødovre Telefon 36 70 15 65
Hvidovre Telefon 39 45 54 11	

**Novavi**  
Påler Bure s Vej 7A  
2000 Frederiksberg  
Telefon 39 45 54 55  
[novavi@novavi.dk](mailto:novavi@novavi.dk)  
[novavi.dk](http://novavi.dk)

Et liv uden styrende rusmidler

**novavi**

Fylder alkohol for meget?

## Samvær, støtte og netværk

Familie og nærmeste pårørende kan inddrages i alkoholbehandlingen, så I sammen kan tale om de problematikker, I oplever i hverdagen.

Som et muligt supplement til behandlingen har du mulighed for støtte og socialt samvær i den tilknyttede, lokale Lænkeforening, der har lokaler sammen med Novavi.

Lænkeforeningen er frivillige brugere eller pårørende, der alle har haft alkoholproblemer tæt inde på livet. Kontaktpersoner i Lænkeforeningen er uddannet til at støtte dig, hvis du har brug for det – også udenfor ambulatoriets åbningstid.

**Tilbud til pårørende og familier**  
Et overforbrug af alkohol påvirker ikke kun den drikkende, men også ægtefælle, børn og andre der er tæt på. Novavi tilbyder derfor ægtefælle, børn og andre pårørende rådgivning – også uden at den drikkende er i alkoholbehandling.

Familie og nærmeste pårørende kan inddrages i alkoholbehandlingen, så I sammen kan tale om de problematikker, I oplever i hverdagen.

Har du som drikkende børn under 18 år vil du automatisk blive tilbudt en særlig familieorienteret behandling.

## Novavi Alkoholbrochure

Brochuren er i format 175 x 230 mm. Eksempel på brug af billeder og farvepalet i brochure. Tagline bruges som supplement til logo i øverste venstre hjørne.

# Brochurer – Strategi



## Novavi Strategibrochure

Brochuren er i format 146,5 x 230 mm. Eksempel på brug af billeder, ikoner og farvepalet i brochure. Bagsiden er kun til kontaktinformationer. Tagline bruges her som overskrift.

# Brochurer – Medicin

## Antabus



Antabus kan motivere dig til at stoppe med at drikke, da det er farligt at drikke, mens man er på Antabus. Det er altså ikke et middel mod drikketrang eller behandling i sig selv, men derimod et medikament, der på grund af bivirkninger ved fortsat alkoholforbrug virker motiverende for nogle mennesker.

## Her er Novavi

Du behøver ingen aftale for at møde op i åbningstiden. Uanset hvor du bor, er alle ambulatoier åbne for dig.

Se åbningstider og læs mere på [novavi.dk](http://novavi.dk)

<b>Amygdal</b> Telefon 39 45 55 44	<b>Isbjerg</b> Telefon 43 73 82 24
<b>Frederikssund</b> Telefon 39 45 54 40	<b>Køge</b> Telefon 39 45 56 68
<b>Glostrup</b> Telefon 39 45 55 00	<b>Lyngby</b> Telefon 39 45 55 55
<b>Grevé</b> Telefon 43 90 00 06	<b>Roskilde</b> Telefon 39 45 56 00
<b>Hørby</b> Telefon 39 45 57 00	<b>Rødovre</b> Telefon 39 70 15 65
<b>Hvidovre</b> Telefon 39 45 54 11	

**Novavi**  
Fælled, Bangs Vej 7A  
2000 Frederiksberg  
Telefon 39 45 54 55  
[novavi@novavi.dk](mailto:novavi@novavi.dk)  
[www.novavi.dk](http://www.novavi.dk)

Et liv uden styrende rusmidler

**novavi**



## Antabus

[www.novavi.dk](http://www.novavi.dk)

## Behandlingen med Antabus

### Hvad sker der, hvis jeg drikker alkohol, når jeg har taget Antabus?

Når man drikker alkohol, går kroppen straks i gang med at nedbryde alkoholen. Den omdannes til en række andre stoffer, blandt andet det giftige acetaldehyd, som dog normalt også nedbrydes hurtigt.

Hvis du Antabus i kroppen og alligevel drikker alkohol, standser nedbrydningen af acetaldehyd.

Der vil altså ske en forgiftning af din krop, og symptomerne kan være:

- En voldsom rødme (mest i ansigtet og halsen)
- Hjerterebank
- Besvær med vejrtrækningen
- Følelse af bødtræk
- Kvindene og opkastninger

De første symptomer kommer ca. 10-15 minutter efter, at du har drukket alkohol og kan vare i ca. 30 minutter og op til flere timer. Før du disse reaktioner, skal du straks søge læge/113 for at komme under behandling.

Reaktionerne kan undgås ved indtagelse af selv små mængder alkohol. En del mennesker er så følsomme, at de må undgå f.eks. høvsaft eller fjerner chokolade samt andet, der indeholder selv små mængder alkohol.

## Det skal du vide

### Hvor lang tid er Antabus i min krop?

Det er forskelligt fra person til person. Vi anbefaler, du venter med at drikke alkohol til der er gået mindst 14 dage efter sidste Antabusindtagelse.

Hvis du beslutter dig for at stoppe med at tage Antabus, så gør det kun efter en grundig snak med din behandler eller læge.

### Kan jeg tåle Antabus?

Næsten alle kan tåle Antabus. Du bør dog fortælle lægen hvis du:

- Har et svagt hjerte eller kredsløbssygdomme
- Har unaturlig lever- eller nyrefunktion
- Er gravid eller ammer
- Tager anden medicin

### Hvilke bivirkninger har Antabus?

Antabus kan – som al anden medicin have bivirkninger. De mest almindelige bivirkninger er træthed, mavesmer, udslett, dårlig indø og svimmelhed. Langt de fleste oplever ingen bivirkninger.

Det ubehag, man ofte må igennem når man holder op med at drikke, kan fejlagtig opfattes som bivirkninger ved Antabus.

Går du rundt med drikketrang vil Antabus ofte få skylden for en, eller flere bivirkninger. Det kan være en undskyldning for at begynde at drikke igen. Tal med din behandler eller læge, hvis du har den slags tanker.

I visse tilfælde er det muligt at behandle drikketrang og det kan vi hjælpe med i Novavi.

### Hvor længe skal jeg tage Antabus?

Det er forskelligt fra person til person hvor længe man bør tage Antabus. Det er vigtigt, at du taler med din behandler. Antabus kan ikke stå alene som behandling og skal kombineres med samtaler med en behandler eller læge.

### Kan jeg selv administrere min Antabus?

Det er muligt at få din Antabus på recept. Men det er som hovedregel ikke en god ide. Fristelsen til at holde op igen er meget stærk, når du selv eller en pårørende administrerer din Antabus. Det vil ofte føre til unødige konflikter, hvis du får familie/venner til at hjælpe dig.

Vores erfaring er, at det bedste resultat opnås, når man får sin Antabus kontrolleret, ved at møde op i en af vores ambulatorier eller hos egen læge.

### Hvor meget Antabus skal jeg have?

Det er lægen der ordinerer din Antabus. Det er individuelt, hvor meget Antabus man skal have.

Brochuren er i format 146,5 x 230 mm. Eksempel på brug af billeder, ikoner og farvepalet i brochure. Bagsiden er kun til kontaktinformationer. Tagline bruges her som overskrift.

# Brochurer – Pensionatet

Design: Pensionatet, Foto: Novavi, Foto: J. J. J. J. J.

Et liv uden styrende rusmidler

novavi

En lille, **unik** og midlertidig boform

Novavi Pensionatet

Novavi Pensionatet  
Bjergkvej 87  
2600 Glostrup  
Telefon 43 43 15 97  
pensionatet@novavi.dk  
www.novavi.dk

## En unik midlertidig boform

Novavi Pensionatet er en midlertidig boform for personer, der er hjemløse eller ikke kan være i egen bolig, som har sociale problemer og har eller har haft rusmiddelproblematikker.

Vi har plads til 10 beboere. Under opholdet tilbyder vi støtte til at få løst sociale, økonomiske, behandlings- og helbredsrelevante problemer.

Pensionatet er en lille, unik og midlertidig boform, som ligger ugenæret i kønne omgivelser i Glostrup. Hver beboer har et lille rækkehus med bad, toilet, te-køkken, stue og en lille have. Derudover har vi fællesstue, værksted, køkken, spisestue og kontorer. Fra husene er der direkte adgang til 300 kvadrater fælles have med hæs, drivhus og grønne bede.

Alle – både medarbejdere, beboere og 'venner af huset' – tager del i rengøring, madlavning, havearbejde og vedligehold. Det skaber trykthed, fællesskab og fæste rammer i dagligdagen.

## Sådan får du en midlertidig bolig

- Du er hjemløs eller kan ikke være i din egen bolig. Du skal desuden have eller have haft en rusmiddelproblematik.
- Du er fyldt 18 år, og kan klare dig selv. Pensionatet har ikke dognvagt.
- Du skal til en samtale på Pensionatet. Her finder vi ud af, om Pensionatet er det rigtige sted for dig.
- Pensionatets forstander eller socialrådgiver deltager i samtalen. Du må ikke være påvirket ved samtalen.
- Du kan kontakte Novavi Pensionatet for en samtale. Nummeret er: 43 43 15 97.

Brochuren er i format 175 x 230 mm. Eksempel på brug af ikoner og farvepalet i brochure. Tagline bruges som supplement til logo i øverste venstre hjørne. Afdelingens navn har fast placering i nederste venstre hjørne.



# Brochurer – Stofrådgivningen

## Sådan igangsættes behandlingsforløb



- Den unges misbrugskonsulent eller sagsbehandler henvender sig hos Novavi Stofrådgivningen.
- Vi tilbyder hurtigt en visitations samtale, så lovkravet om iværksættelse af behandling indføres 14 dage kan overholdes.
- Vi udarbejder en indstilling på baggrund af visitations samtalen og lægesamtalen. Oplægget skal godkendes af sagsbehandler eller misbrugskonsulent.
- Behandlingen igangsættes.

Alle behandlingsforløb hos Stofrådgivningen dokumenteres gennem statusrapporter hver tredje måned, og der afholdes netværksmøder efter behov.

**Kontakt**  
Hvis du vil høre mere om Stofrådgivningen, er du velkommen til at kontakte os på pr. telefon eller pr. mail.

På vores hjemmeside [www.stofraadgivningen.dk](http://www.stofraadgivningen.dk) kan du få yderligere informationer, og tilhørende dig vores nyhedsbrev. Du kan også like vores facebookside og få løbende informationer der.

Vores lokaler ligger lige ved Nørreport station på:  
Vendsgade 4, 1. sal  
1363 København K  
Telefon 30 59 37 33  
Mail [stofraadgivningen@novavi.dk](mailto:stofraadgivningen@novavi.dk)  
[www.stofraadgivningen.dk](http://www.stofraadgivningen.dk)

## Dobbeltdiagnose og anbefalinger til god behandling

Novavi Stofrådgivningen lærer vi os op af KL's anbefalinger til god misbrugsbehandling, der siger:

"Effekten er størst, når klienternes individuelle behov matches med en behandlingsindsats, der imødekommer disse behov, og som er fleksibel i forhold til ændringer i klienternes livssituation". (KL, Tjstrup, God social misbrugsbehandling - hvad virker og hvad kan der gøres 2012)

"Undersøgelser har vist, at effekten af behandling øges, når socialet orienterede interventioner og metodespecifikke behandlingsmetoder suppleres med sundhedsfaglige ydelser og tilpasses den individuelle klient". (KL, Tjstrup, God social misbrugsbehandling - hvad virker og hvad kan der gøres 2012)

Stofrådgivningen har desuden særligt gode resultater i forhold til unge med dobbeltdiagnoser. Dette skyldes blandt andet, at vi følger de amerikanske retningslinjer for god behandling.

"Patienter der indskrives i behandling enten for deres alkohol/stofmisbrug eller for psykiske problemer bør udredes for sam eksisterende problemer. Forskning indikerer, at integreret behandling af begge tilstande generelt er den bedste behandlingsstrategi for disse patienter". (Kliniske retningslinjer udarbejdet af NIDA, oversat af Mads Uffe Pedersen, Center for Rusmiddelforskning)

I Stofrådgivningen har ca. 45 % af de unge en dobbeltdiagnose. WHO definerer begrebet dobbeltdiagnoser således: "Samtidig forekomst hos den samme person af forstyrrelser forårsaget af brug af et psykoaktivt stof og andre psykiske forstyrrelser" (WHO, 1986, her citeret fra SUS, 2008)



novavi

## Når rusmidler fylder for meget

Ambulant behandling til unge op til 30 år med et skadeligt forbrug af rusmidler

Novavi Stofrådgivningen  
[www.stofraadgivningen.dk](http://www.stofraadgivningen.dk)



## Behandling og udredning af dobbeltbelastede unge op til 30 år

Novavi Stofrådgivningen tilbyder behandlingsforløb til unge op til 30 år, der har et skadeligt forbrug af illegale rusmidler og eventuelt alkohol.

Stofrådgivningen har mere end femten års behandlingserfaring. Vores behandlere er psykologer, psykiatere, socialrådgivere og pædagoger.

Vi arbejder både med de problemer, der danner grundlag for udviklingen af de unges skadelige forbrug, med selve forbruget og med at hjælpe de unge til at skabe nogle gode ungdomsliv uden skadeligt forbrug.

Vi benytter os af evidensbaserede metoder, som er effektfulde i forhold til unge og rusmiddelproblematikker, herunder økostatistiske, kognitive, narrative og løsningsfokuserede tilgange.

I Stofrådgivningen indrømter vi løbende viden om vores målgruppe og vi følger nyesteviden op på om behandlingen af unge. Dette gøres ved indberetning, undersøgelser i behandlingen og ved uddannelse.

Novavi Stofrådgivningen tilbyder:

- Behandlingsforløb, der er målrettet den unges konkrete behandlingsbehov
- Specialiseret psykiatrisk og psykologisk indsats i forhold til unge med dobbeltdiagnoser
- Mange års erfaring og høj effekt af behandlingen
- Tilbud af ydelser, som kan kombineres med kommunens egne behandlingsforløb.

## Behandlingens fem overordnede principper

- Vi baserer vores samarbejde på fleksibilitet, gennemsigtighed og forutsigelighed
- Vi arbejder helhedsorienteret og tværfagligt
- Vi matcher altid vores behandling til den unges behov
- Vi stiller ikke krav om stoffrihed
- Vi kan hjælpe de unge - også dem, der fremstår uovervillige for behandling

## Et godt ungdomsliv uden skadeligt forbrug af illegale rusmidler og alkohol



## Tilgang

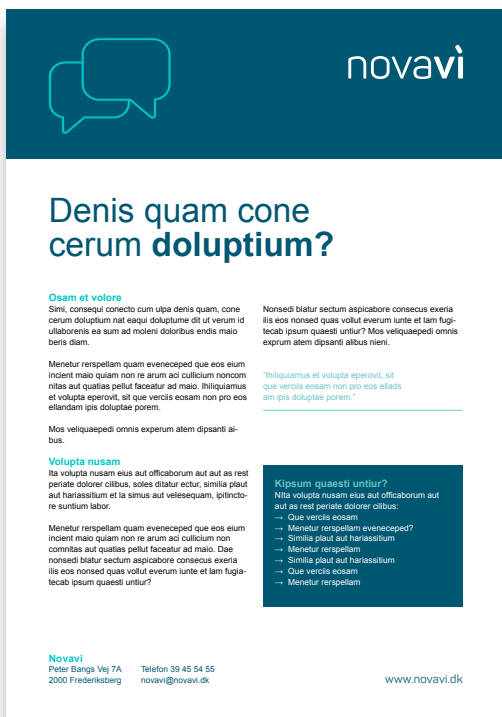
Konkret arbejder vi i Novavi Stofrådgivningen med fire områder af den unges liv:

- Forandring og bevægelse - drømme og mål i forhold til rusmidler og livet generelt.  
Vi arbejder med den unges drømme og mål - både i forhold til reduktion/ophør med deres forbrug af rusmidler og i livet generelt.
- En meningsfuld hverdag - mestring og håndtering af livet og hverdagen.  
Vi arbejder med den unges mestring i dagligdagen, herunder hjælp til at reducere stress og støtte til at skabe struktur og indhold i livet.
- Relationer - sociale kompetencer og omvendt til mentalitet  
Vi arbejder med den unges relationer både til familie, venner og til f.eks. arbejdsgivere og kolleger. Alle forældre tilbydes desuden, at blive inddraget i behandlingen enten gennem grupper eller individuelle forløb, da de ofte er vigtige medspillere på den unges vej mod et liv uden rusmidler.
- Identitet - den unges selvfortælling og forståelse af sig selv.  
Vi arbejder med den unges selvforståelse, herunder byggegrunde for forbruget, de unges livshistorier og handlemønstre blandt andet for at styrke den unges mulighed for at vælge vej i forhold til rusmiddelforbrug.

Brochuren er i format 175 x 230 mm. Eksempel på brug af billeder, ikoner og farvepalet i brochure. Tagline bruges som supplement til logo i øverste venstre hjørne. Adelingens navn har fast placering i nederste venstre hjørne.



# Produktark- og folderskabelon



A4



A5

Produktark- & folderskabelon er udviklet til brug lokalt i enhederne. Hvis man f.eks. skal fortælle om en mindfulness-gruppe, eller har et lokalt arrangement, man gerne vil invitere til, skal man bruge skabelonerne. Formålet er således todelt: dels er de udviklet for at sikre en ensartet, professionel og genkendelig kommunikation på tværs af enheder og aktiviteter. Samtidig giver det enhederne mulighed for at producere materiale lokalt, uden at skulle have det godkendt og trykt via kommunikationsafdelingen.

Typografi i Arial

# Flyers

**novavi**



## Hvordan hjælper du dine patienter med alkoholproblemer?

Ring til Novavi på **39 45 54 55**

- Gratis og anonym alkoholbehandling
- Efter Sundhedsstyrelsens anbefalinger
- Lægeligt ledet behandling
- Evidensbaseret behandling

[www.novavi.dk](http://www.novavi.dk)

## Hvem er Novavi?

Novavi er Danmarks største leverandør indenfor alkoholbehandling. Vores primære behandling er kognitiv samtaleterapi, der evt. suppleres med medicinsk behandling. Vores tilgang betyder, at vi tilbyder hjælp til hele familien – ikke kun den drikkende.



Find nærmeste behandlingssted på [www.novavi.dk](http://www.novavi.dk)

**novavi**



## Hvordan hjælper du dine patienter med alkoholproblemer?

Ring til Novavi på **39 45 54 55**

- Gratis og anonym alkoholbehandling
- Efter Sundhedsstyrelsens anbefalinger
- Lægeligt ledet behandling
- Evidensbaseret behandling

[www.novavi.dk](http://www.novavi.dk)

## Hvem er Novavi?

Novavi er Danmarks største leverandør indenfor alkoholbehandling. Vores primære behandling er kognitiv samtaleterapi, der evt. suppleres med medicinsk behandling. Vores tilgang betyder, at vi tilbyder hjælp til hele familien – ikke kun den drikkende.



Find nærmeste behandlingssted på [www.novavi.dk](http://www.novavi.dk)

## Flyers – aktiviteter



### Ambulant behandling til unge

Novavi Stofrådgivningen tilbyder behandlingsforløb til unge op til 30 år, der har et skadeligt forbrug af illegale rusmidler og eventuelt alkohol.

Behandlingsforløbene tager udgangspunkt i den enkelte unges behov, ressourcer og barrierer.

Vi arbejder både med de problemer, der danner grundlag for udviklingen af de unges skadelige forbrug, med selve forbruget og med at hjælpe de unge til at skabe nogle gode ungdomsliv uden skadeligt forbrug.

#### No

- Specialiseret psykiatrisk og psykologisk indsats i forhold til unge med dobbeltdiagnoser
- Mange års erfaring og høj effekt af behandlingen
- Fokus på samarbejde, fleksibilitet, gennemsigtighed og forudsigelighed
- Tilkøb af ydelser som kan kombineres med kommunens egne behandlingsforløb.

Novavi har mere end 15 års behandlingserfaring med unge med skadeligt forbrug af rusmidler. Vores behandlere er psykologer, psykiatere, terapeuter, socialrådgivere og pædagoger.

Læs mere om vores behandlingstilbud på  
[www.stofraadgivningen.dk](http://www.stofraadgivningen.dk)

Novavi Stofrådgivningen  
Telefon 30 59 37 33  
stofraadgivningen@novavi.dk

## Plakater

---



---

Plakater kan alt efter budskab og målgruppe være med helsides billede og kort tekst eller illustrativt ikon og kort tekst. Webadresse placeres i et passende hjørne på plakaten.

## Roll-ups

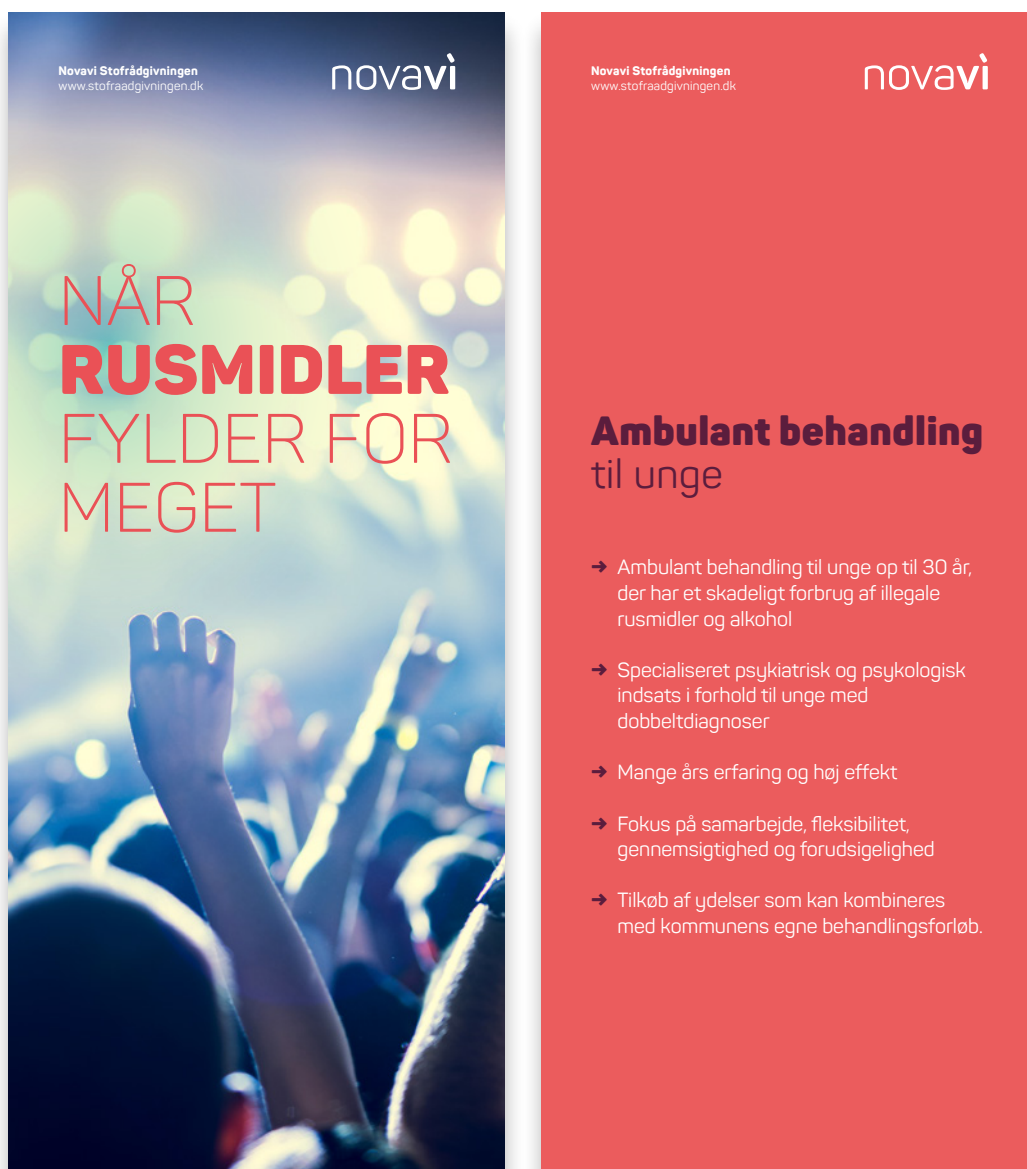
---



---

Roll-ups kan alt efter budskab og målgruppe være med helsides billede og kort tekst eller illustrativt ikon og kort tekst. Webadresse placeres i et passende hjørne på plakaten.

## Roll-ups – aktiviteter



Roll-ups kan alt efter budskab og målgruppe være med helsides billede og kort tekst eller illustrativt ikon og kort tekst. Webadresse placeres i et passende hjørne på plakaten.

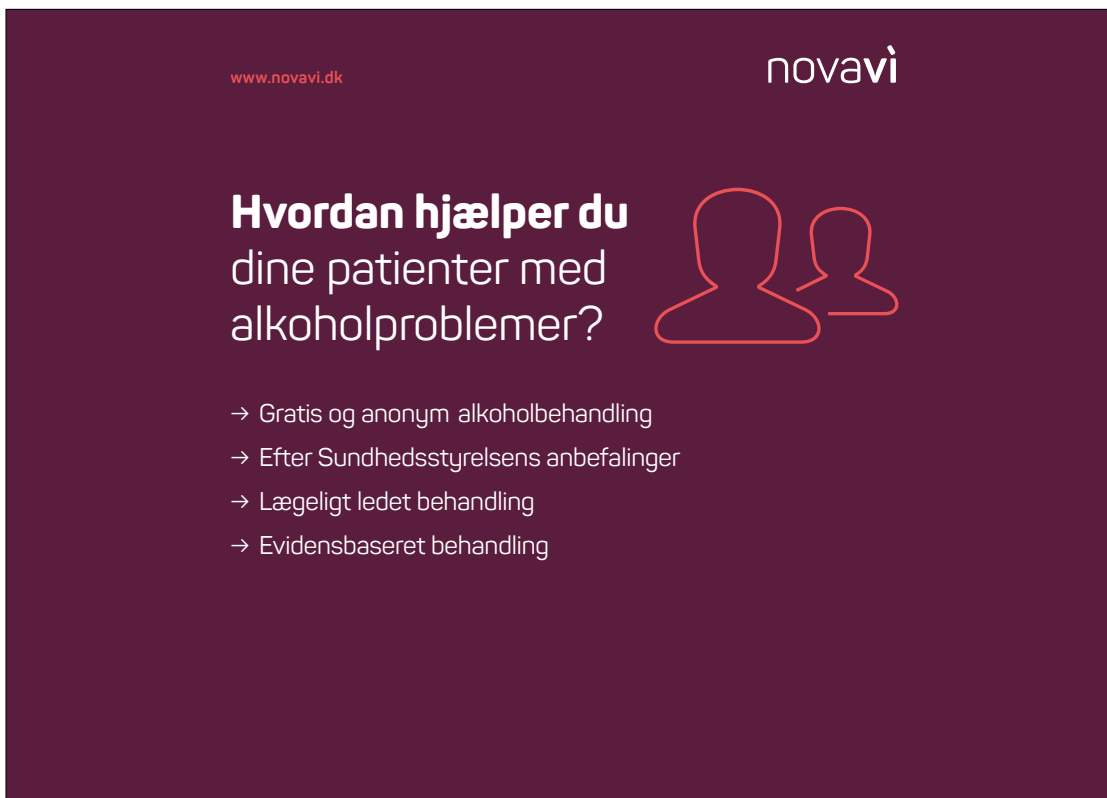
## Messevæg og bord

---



## Messevæg

---





# Annoncer

---

[www.novavi.dk](http://www.novavi.dk) **novavi**

## Kender du en der drikker for meget?


Gratis ambulatant alkoholbehandling

Ring 24 89 38 64 for tidsbestilling  
Novavi Greve

[www.novavi.dk](http://www.novavi.dk) **novavi**

## Hvordan hjælper du dine patienter med alkoholproblemer?

- Gratis og anonym alkoholbehandling
- Efter Sundhedsstyrelsens anbefalinger
- Lægeligt ledet behandling



Find nærmeste ambulatorium på [www.novavi.dk](http://www.novavi.dk)

Novavi er danmarks største leverandør indenfor alkoholbehandling. Vores primære behandling er kognitiv samtaleterapi, der evt. suppleres med medicinsk behandling. Vores tilgang betyder, at vi tilbyder hjælp til hele familien – ikke kun den drikkende.



# E-mailsignatur

---

Venlig hilsen

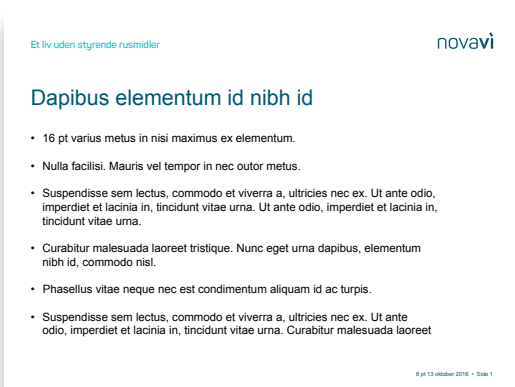
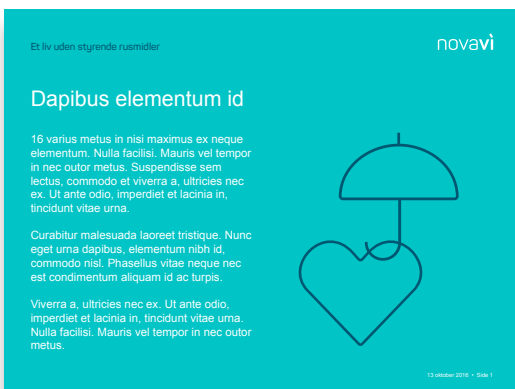
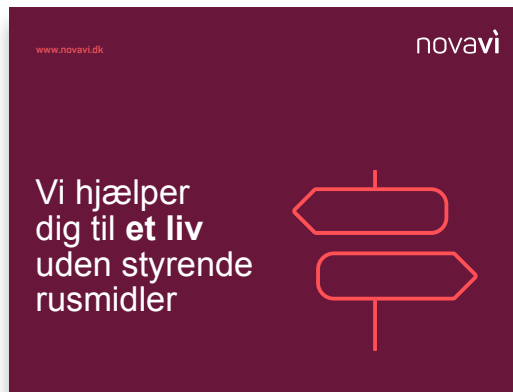
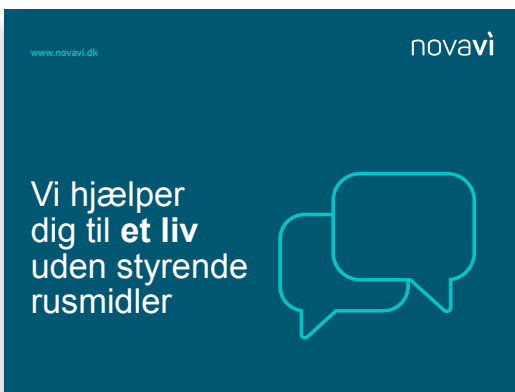
**Jakob Egelund**  
Kommunikationsmedarbejder

**novavi**

**Novavi**  
Peter Bangs Vej 1, bygning 8, 4. sal  
2000 Frederiksberg

Direkte 39 45 54 69  
Mobil 26 14 58 37  
[www.novavi.dk](http://www.novavi.dk)

# Powerpoint



# Website



Websites, der udvikles af Novavi, skal som udgangspunkt følge designmanualens anvisninger ift. brug af Logo, navnehieraki, typografi etc. I udviklingen af et website skal man have for øje, at afsenderen altid er Novavi, og at det er vigtigt, at det er tydeligt for modtageren. Derfor skal der også indgå et tydeligt logo samt link til [www.novavi.dk](http://www.novavi.dk).

## Sociale medier

---



**Fonden Novavi symposium 2019**

Er afhængighed en hjernesygdom?  
Ny viden, ny behandling, ny medicin

**Nora D. Volkow**  
M.D., Director, US National Institute on Drug Abuse, National Institutes of Health

**Anders Fink-Jensen**  
Overlæge, Psykiatrisk Center København og klinisk professor, Københavns Universitet

**Mads Uffe Pedersen**  
Professor, Center for Rusmiddelforskning, Aarhus Universitet



**Tilmeld dig**

Novavi  
Symposium 2019

Novavi fremstår på de sociale medier med et enkelt visuelt udtryk og et kortfattet budskab. Der bruges primært Novavi blå til Novavi og øvrige farver til Novavi afdelingernes sider fx. Novavi Ung Revers eller Novavi Stofrådgivningen. Produkter (f.eks. coverbilleder, grafik til opslag) til sociale medier bliver som udgangspunkt lavet i programmet Canva. Her skal man bruge fonten Roboto Condensed, da den tilnærmelsesvis ligner vores officielle font, der ikke findes i Canva. Derudover skal designmanualens retningslinjer følges. Kontakt kommunikationsafdelingen for yderligere information/introduktion.

## Video

---



---

Når der laves video i Novavi-regi, er det vigtigt, at der er fokus på korrekt italesættelse af aktiviteten i videoen. Internt i Novavi vil man omtale aktiviteter uden Novavi – f.eks. Ung Revers eller Stofrådgivningen. Men, når der optages film, skal der bruges de korrekte navne: Novavi Ung Revers og Novavi Stofrådgivningen. Videoer skal følge designmanualen. Det betyder, at der skal være et synligt logo gennem hele videoen. Det skal som udgangspunkt være i øvre højre hjørne. Samtidig skal der være logo på thumbnail. Husk, at videoer altid skal have undertekster.